

Nom

Année scolaire + Date du stage

Prénom

Classe

Photo de l'entreprise + nom de l'entreprise

Présentation de l'entreprise

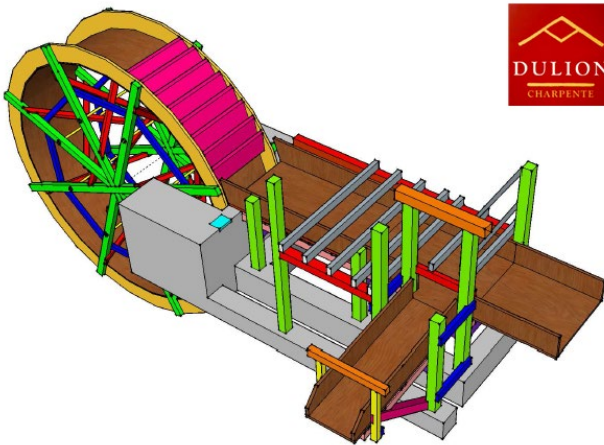
Année de création

Nombre de salarié

Organigramme avec vous

Exemple de présentation

Roue à AUGET



A la demande du musée des métiers du bois situé à LABAROCHE dans le Haut-Rhin, les filières bois de l'ÉREA et métallerie du lycée Le Corbusier d'ILLKIRCH réalise une roue à Auget.

Délais de livraison, 7 juillet 2023

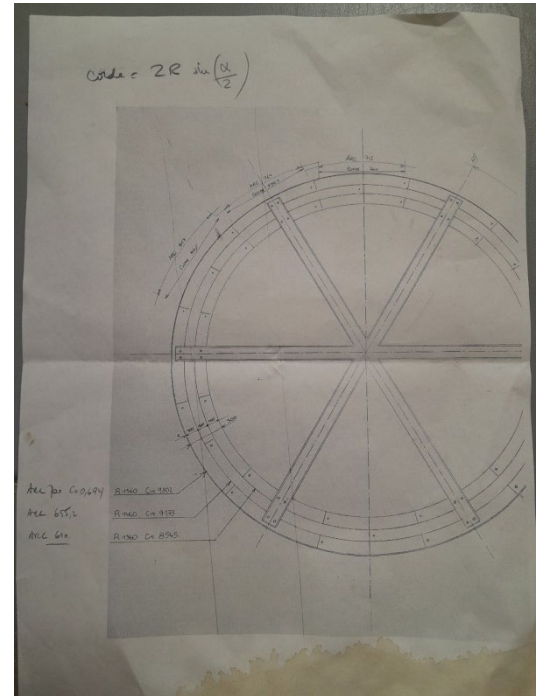
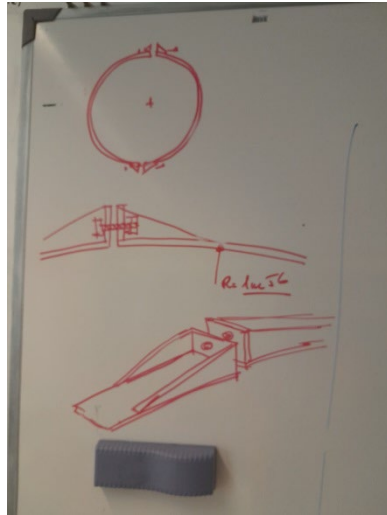
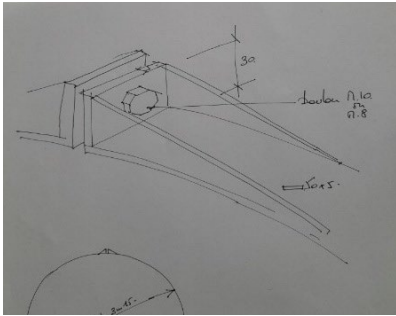
Une visite du musée est prévue début octobre 2023.



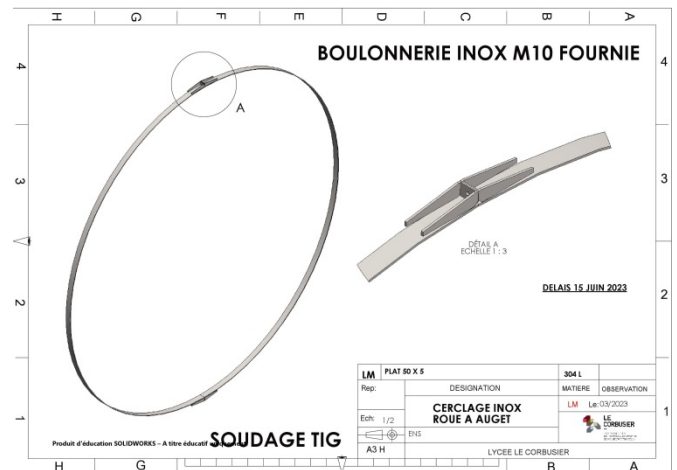
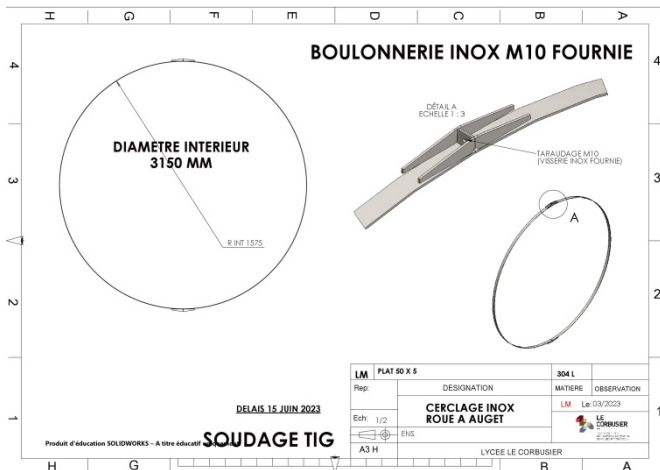
Etapes de fabrication :

En suivant les schémas et plans du menuisier, la filière métallerie doit réaliser un cerclage en acier inoxydable 316L.

Première prise de contact et échanges sur la faisabilité du projet mi-avril 2023.



Plans réalisés avec SOLIDWORKS



Lg développée = diam x pi = 3150 x 3,14 = 9891 MM.

Le cerclage est réalisé en 2 parties, soit 2 x 4945,5 MM.

Avec les sur longueurs pour le cerclage nous conservons un profilé entier, soit 6 mètres (Lg à l'achat).

Choix du profilé : Fer Plat Inox 316L 50x5, au nombre de 4 puisqu'il y a deux cerclages.

Les profilés sont commandés auprès de notre fournisseur partenaire WEINMANN, en Allemagne.



Machines utilisés pour le cerclage :

Cintreuse pyramidale à profilé



La machine est positionnée à l'horizontale en raison du grand rayon de cintrage :



Traçage au sol à la craie blanche

+ gabarit de cintrage pour vérification



Traçage puis débit des sur longueurs, meuleuse avec disque à tronçonner/lamelles.

Traçage + débit des parties renforts et serrages final, meuleuse avec disque à tronçonner/lamelles

Assemblage mécano soudé procédé TIG.



Montage à blanc dans l'atelier de menuiserie de l'EREA avant montage final prévu au musée le jeudi 5 juillet 2023.



Conclusion personnelle.

Remerciements (Tuteurs + entreprise)